

2024

PODLAHA



SVĚT PODLAH

dřevěné podlahy, vinyl,
dlažba a další

SOKLOVÉ LIŠTY

PODLAHA S BETONOVÝM VZHLEDEM

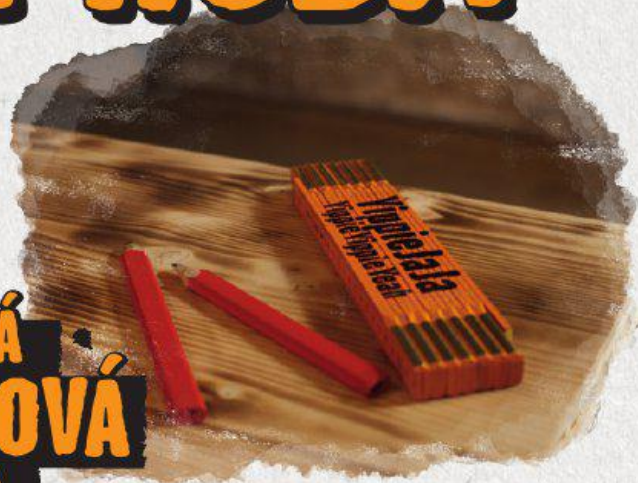
Jeden vzhled – mnoho možností

... a mnoho dalších témat.

HORNBACH 
S námi to zvládnete.

JAKÁ PODLAHA SE K TOBĚ HODÍ?

Jedno je jasné: Ty zůstaneš nohama na zemi.
Otázkou je jen, jakou krytinu na ni hodíš. Ať se má jednat
o laminátovou, dřevěnou, nebo korkovou podlahu,
koberec, vinylovou podlahu, nebo dlažbu –
výběr je zcela na tobě.



TA SPRÁVNÁ PODLAHOVÁ KRYTINA

» Vybrat nyní

Univerzální
podlahová
krytina

Flexibilní a univerzálně
použitelná

Autentické, přírodní
a nadčasové

Proklikej se!

LAMINÁT

VINYL/PVC

DŘEVO

PRVNÍ ÚVAHY O VÝBĚRU

Výběr správné podlahové krytiny závisí na 3 faktorech:

- **Místnost:** Podlahová krytina do vlhkých místností, jako například do koupelny a kuchyně, musí být na rozdíl od podlahové krytiny do ložnice vodotěsná.
- **Cena:** Existují výrazné cenové rozdíly mezi dřevěnou podlahou z pravého dřeva a například laminátovou nebo vinylovou podlahou s dekorem dřeva. Nejprve si změř potřebnou plochu, aby sis mohl spočítat očekávané náklady.
- **Vlastnosti:** Má být podlahová krytina trvanlivá nebo snadná na údržbu?

Útulnost
k rozvinutí

Robustní a trvanlivá

Příroda u nohou

KOBEREC

DLAŽBA

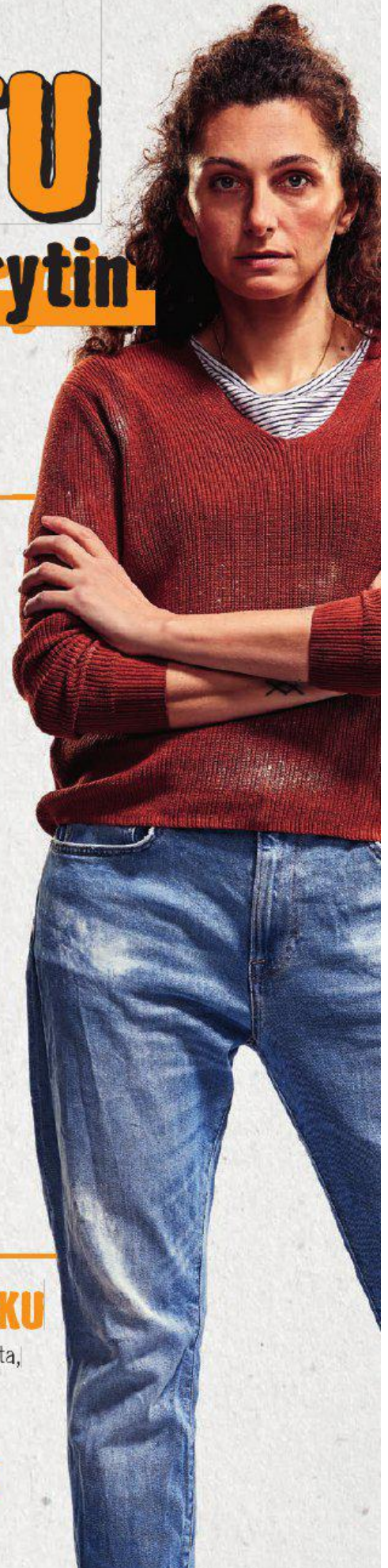
KOREK

PUŠŤ SE DO PROJEKTU

pokládky podlahových krytin

PLÁNOVAČ INTERIÉRU

Každá podlahová krytina ovlivňuje svým vzorem a barvami účinek prostoru. Chceš vědět, jaký účinek bude mít podlaha ve tvém interiéru? Tak se jdi rovnou podívat do plánovače interiéru HORNBACH!



OSAHEJ SI A POLOŽ NA ZKOUŠKU

Sice máš mezi podlahami jednoho favorita, ale ještě si tak úplně nejsi jistý? Pro mnoho podlahových krytin si můžeš objednat v e-shopu vzorky.

➤ **VŠECHNY VZORKY PODLAH**

HORNBACH

HORNBACH projektové návody

POKLÁDKA SVĚPOMOCÍ

S našimi videonávody budeš mít projektové know-how z jedné ruky. www.hornbach.cz/navody



REALIZACE ŘEMESLNÍKEM

Víš, co chceš. My víme, co děláme. Tvůj plán je naše řemeslo a tvůj projekt je naše stavba. Nechej si snadno položit dřevěnou, laminátovou, korkovou a klick vinylovou podlahu: S HORNBAChem, jako smluvním partnerem budeš mít vždy jistotu. www.hornbach.cz/montazniservis



HORNBACh
MONTÁŽNÍ
SERVIS

Montovat. Instalovat. Pokládat.

SKANDOR®

Podlahové krytiny SKANDOR jsou bezemisní, laminátové a dřevěné podlahy s vysokou kvalitou a komfortními vlastnostmi. Sortiment zahrnuje rozmanité styly a designy.

To představuje značka SKANDOR:

- produkty s nízkým obsahem emisí
- nepřetržitá kontrola kvality
- snadná pokládka
- aktuální dekory

> Více o SKANDOR



SILNÉ ZNAČKY
HORNBACh
S námi to zvládnete.

NEŽ ZAČNEŠ

Před zahájením práce na svém projektu by sis měl přesně změřit místnost a naplánovat přibližně 10 % na přežky. Dávej pozor na to, aby hloubka místnosti odpovídala rozměrům lamel tvój podlahové krytiny. Jednotlivé prvky pro pokládku by měly měřit vždy více než 5 cm na šířku nebo více než 30 cm na délku.



VYROVNEJ PODLAHU

Vyrovnaná podlaha je základem pro pokládku podlahových krytin. Nejenže zajišťuje atraktivní výsledek, ale také zabraňuje poškození a zaručuje rovnoměrné rozložení zátěže v místnosti. Podle toho, jak je nerovnost velká, se používají různé výrobky.



► NIVELACE NEROVNÉ PODLAHY

HORNBACH

TIŠE PO ŠPIČKÁCH

Výhodné pro všechny – dopřej své podlaze podložku pro izolaci kročejového a pochozího hluku. Ta snižuje hluk při chůzi a zajišťuje příjemnou akustiku v prostoru.



Omezení pochozího hluku

U podlahových krytin s tvrdým povrchem, např. laminátových podlah, často vznikají při chůzi hlasité zvuky. Ty se nazývají pochozí nebo také prostorový hluk.



Tlumení kročejového hluku

Při chůzi po tvrdých podlahách zaznívá takzvaný kročejový hluk, který může rušit sousedy ve spodních patrech. Zejména v etážových bytech je proto zásadní kročejový hluk tlumit.

VŠE, CO BUDEŠ



IZOLACE PROTI HLUKU

RUČNÍ NÁŘADÍ

NÁSTROJE PRO POKLÁDKU

KAPOVACÍ
A POKOSVÉ PILY



POTŘEBOVAT PRO SVŮJ PROJEKT



**LEPIDLA
NA DLAŽBU**

ÚHLOVÉ BRUSKY

**DISTANČNÍ KŘÍŽKY, KLÍNKY
A NIVELAČNÍ SYSTÉMY**

ŘEZAČKY NA DLAŽBY

POKLÁDKA všestranného laminátu

Potrpíš si na odolné materiály? A podlaha by neměla být příliš náročná na údržbu? Poté je pro tebe i tvůj interiér tou správnou volbou laminát. Tento materiál je poměrně odolný proti oděru, nenáročný na údržbu a jedná se o skutečného mistra proměn.



» VŠECHNY LAMINÁTOVÉ PODLAHY



STRUKTURA

Povrchová vrstva

Nejsvrchnější vrstva sestává z žáruvzdorné melaminové pryskyřice, která je vysoce odolná proti oděru.

Nosná deska

Je vyrobena z dřevěných vláken, jako např. HDF nebo MDF, a je vysoce pevná ale zároveň také pružná.

Dekoratивní vrstva

Imituje různé druhy podlahových krytin, jako například beton nebo dřevo.

Protitahová vrstva

Spodní strana odpuzuje vlhkost a vyrovnává prnutí.

VODĚODOLNÁ LAMINÁTOVÁ PODLAHA



- speciální povrchová úprava dekorativní a užité vrstvy
- jádro prkna vyztužené dřevěnými vlákny, které nenabývá na objemu

» K SORTIMENTU



POKLÁDKA LAMINÁTOVÉ PODLAHY »

» ČIŠTĚNÍ A OPRAVA
LAMINÁTOVÉ PODLAHY

ČIŠTĚNÍ

PÉČE

OCHRANA





» VŠECHNY LAMINÁTOVÉ PODLAHY





**POKLÁDKA
VINYLŮ** » Jak na to

VINYL & PVC

Flexibilní a bezúdržbové

Někdo dává vinyl na gramofon. Ale ty ho máš u nohou.
Vinylové a PVC podlahy jsou moderní, mají dlouhou životnost a především umožňují snadné čištění.



» VŠECHNY PVC A VINYLOVÉ PODLAHY

VINYL = PVC

Vinylové a PVC podlahy jsou vyráběny z polyvinylchloridu. Za vinylovou podlahu se často označují obdélníkové lamely se systémem klick, zatímco PVC jsou většinou samolepicí krytiny v rolích. Vinylová podlaha je o něco kvalitnější díky své vícevrstvé struktuře a nosným deskám ze dřeva, MDF nebo HDF.

VLASTNOSTI PODLAH

Plovoucí vinylová podlaha

- zadní strana mírně přilnavá
- pokládá se na podklad plovoucím způsobem
- lze ji opět snadno odstranit
- lze ji pokládat bez použití lepidla a nářadí
- vhodná do komerčních prostor (od užité třídy 31)

VINYL & PVC



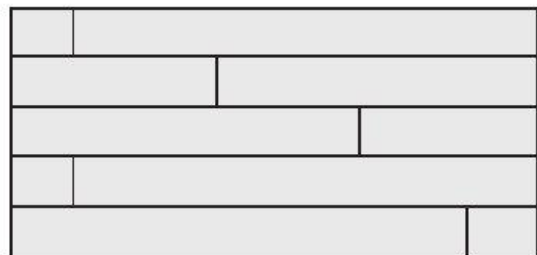
10101945

10098550



VZOR POKLÁDKY

Než se pustíš s plnou vervou do díla, měl by sis ještě promyslet vzor pokládky. Protože to může značně ovlivnit účinek tvé vinylové podlahy v interiéru.



Divoká vazba / vazba lodní paluby

Přírodní a nadčasová



DŘEVĚNÁ PODLAHA

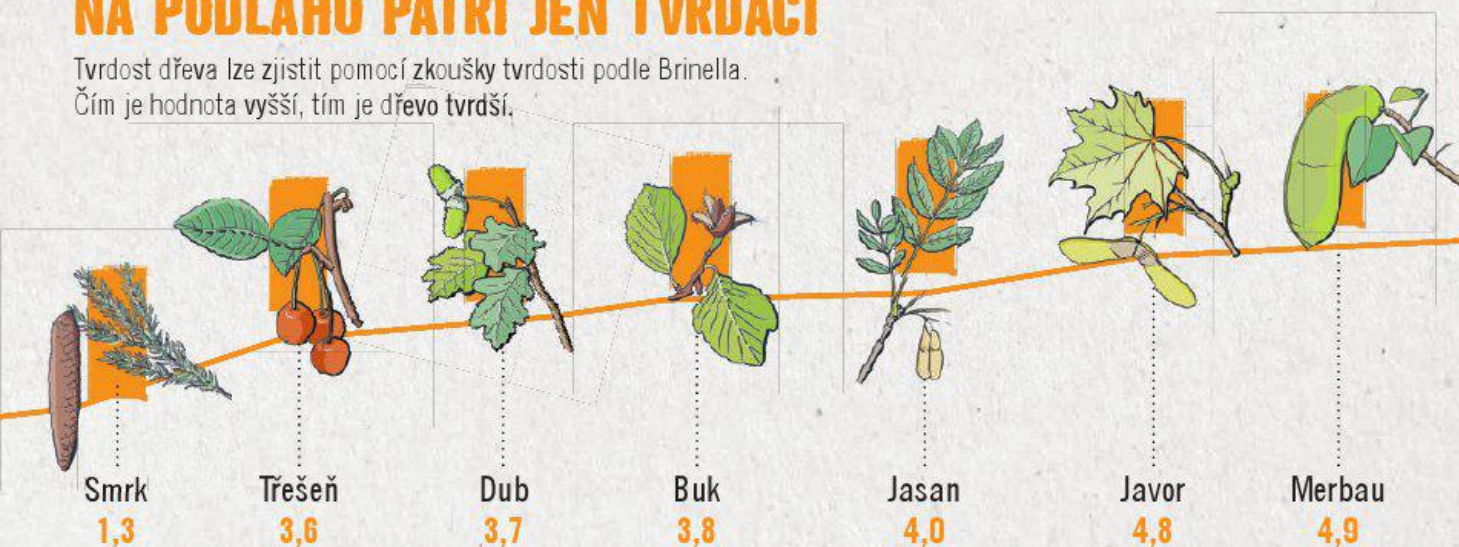


Dřevo je živý materiál, který dýchá, vyzařuje teplo a reguluje vlhkost. S dřevěnou podlahou máš přírodu u nohou. Taková podlaha je kvalitní, dlouho vydrží a navíc ještě příznivě ovlivňuje klima v interiéru.

NA PODLAHU PATŘÍ JEN TVRĎÁCI

Tvrdość dřeva lze zjistit pomocí zkoušky tvrdosti podle Brinella.

Čím je hodnota vyšší, tím je dřevo tvrdší.



**NENÍ DŘEVĚNÁ PODLAHA
JAKO DŘEVĚNÁ PODLAHA**

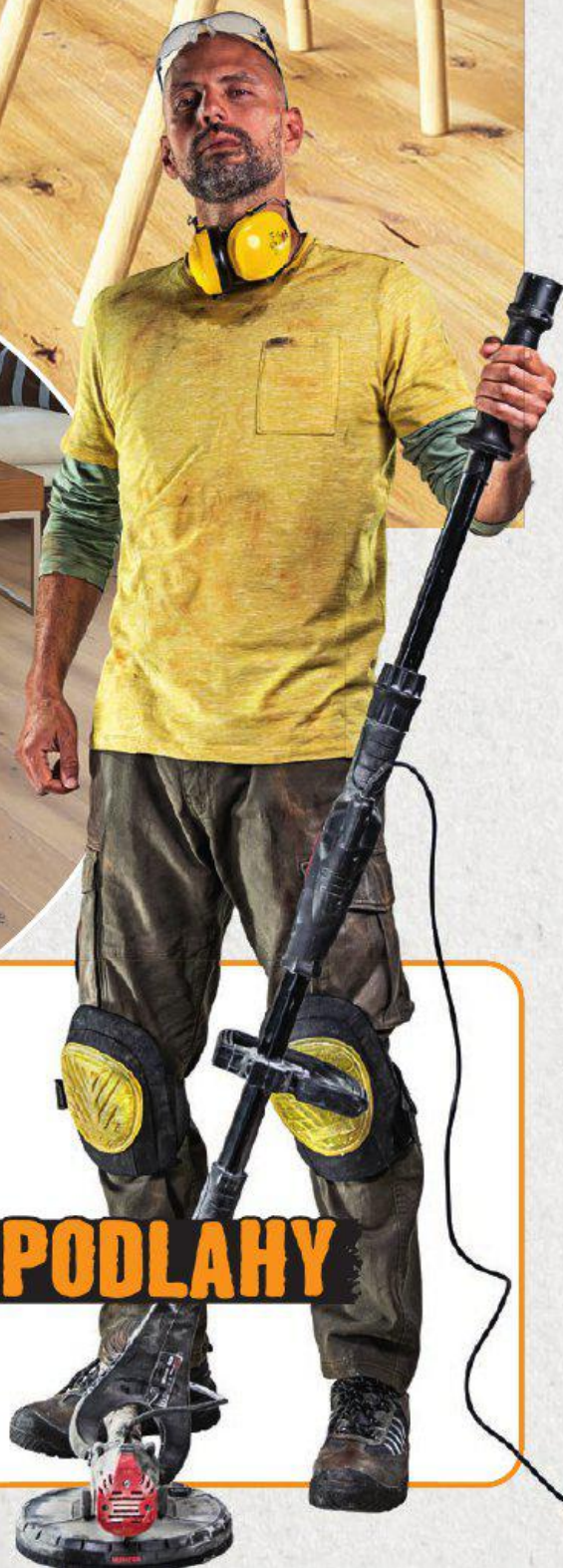


» **VŠECHNY DŘEVĚNÉ PODLAHY**

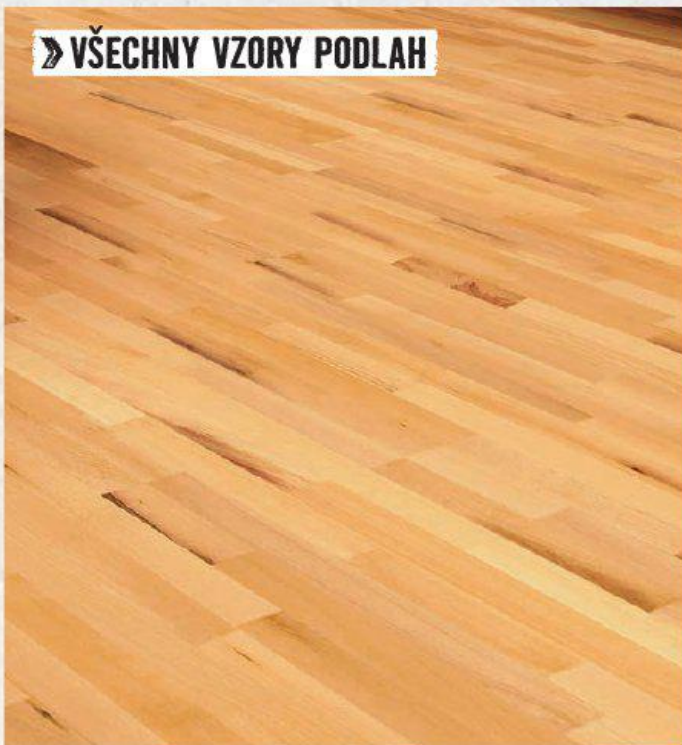
**PRVNÍ POMOC
PRO TVOU PODLAHU**

**TIPY, JAK
OŠETRIT A OBNOVIT PODLAHY
VŠECH MATERIÁLŮ**

» **Více informací**



» VŠECHNY VZORY PODLAH





VZORKY DŘEVĚNÝCH PODLAH S SEBOU

Domů si s sebou můžeš odnést fyzický vzorek mnoha dřevěných podlah. Vzorky jsou vyřezány z originální podlahy a pomohou ti při rozhodování.



» VŠECHNY DŘEVĚNÉ PODLAHY



HYWOOD

Superpodlaha

Jedná se o hybridní podlahu z pravého dřeva, ale není to dřevěná podlaha. Tato podlaha je vysoce odolná, ale je také designová. Spojuje v sobě to nejlepší z obou světů a vytváří z nich něco nového. Přesně to je Hywood.

nečistotám

hlubokým
škrábancům

VYSOCE ODOLNÁ PROTI...

vodě

otlačeninám

Vyskakovací okno

3 HRDINOVÉ

Že se tvoje podlaha občas změní na hřiště nebo na taneční parket? Hywood to všechno zvládne. Díky svým třem ochráncům je Hywood vysoce odolná podlaha. Jejich názvy:

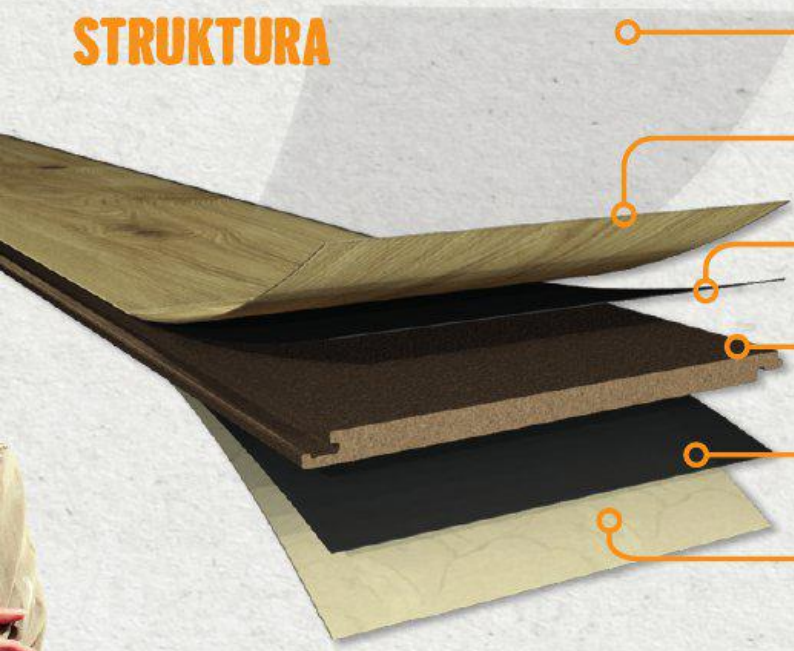
Wood-Powder

Nature Protec

Aqua Seal

10716400

STRUKTURA



Nature Protec

slouží jako povrchová uzavírací vrstva

Designová vrstva

z pravého dřeva

První vrstva Wood Powder

z dřevěného prášku a ušlechtilých pryskyřic

Nosná deska Aqua Seal

chrání před vodou a vlhkem

Druhá vrstva Wood Powder

z dřevěného prášku a ušlechtilých pryskyřic

Protitahová vrstva

z pravého dřeva pro vyrovnání



10716399



10716398



10716401

KOBERCE

Útulnost k rozvinutí



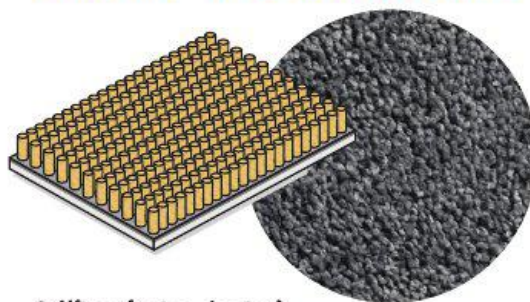
Tvoje podlaha by měla být hřejivá, měkká a příjemná? Poté je pro tebe přesně tím pravým podlahový koberec. Nestárnoucí klasika mezi podlahovými krytinami, jejíž útulnost je téměř bezkonkurenční. Koberec se již dávno zbavil klíše o údajné staromódnosti.

MNOHO VÝHOD

Koberce tlumí hluk, izolují a vytvářejí příjemnou atmosféru v místnosti. Pocitová teplota se pohybuje o jeden až dva stupně výše než u tvrdých podlahových krytin. A navíc udržují nízkou koncentraci jemného prachu.

» VŠECHNY KOBERCE

DRUHY A STRUKTURA



Stříhaný vlas (velur)

- nahoře rozstřížené smyčky
- vlas s výškou více než 40 mm se nazývá Shaggy
- kratší a hustší vlas se nazývá Saxony

**POKLÁDKA
KOBERCE** » Jak na to

KOBERCOVÉ DLAŽDICE

S kobercovými dlaždicemi a lamelami budeš moci tvořit velmi flexibilně. Tyto produkty umožňují snadné uschování i přepravu. A kromě toho vzniká při pokládce méně odpadu než u běžných podlahových koberců.



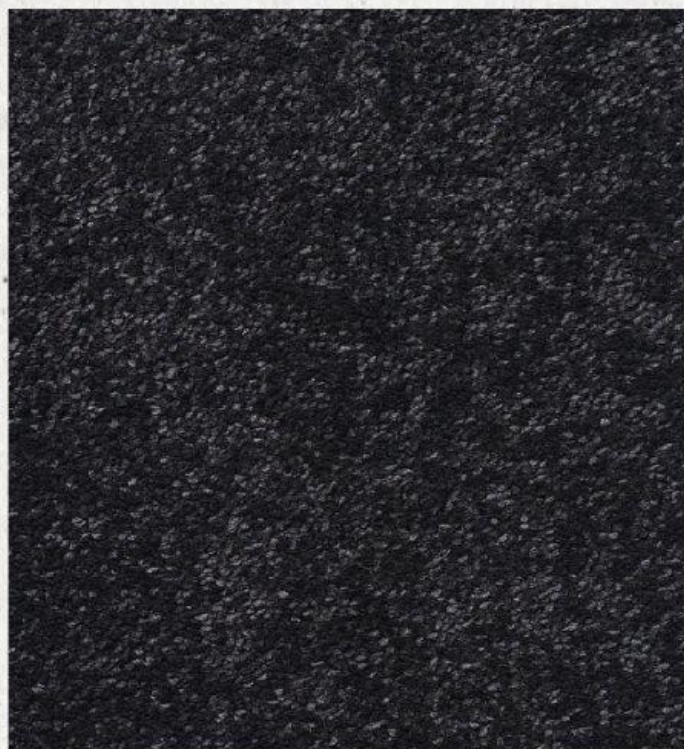
ODSTRANĚNÍ SKVRN

Většinu skvrn lze odstranit hydroxidem sodným. Látku jednoduše nasypeš na skvrnu, vetřeš měkkým kartáčem, necháš působit dvě až tři hodiny a postříkáš teplou vodou. A poté jednoduše vyluxuješ. A pokud nemáš po ruce hydroxid sodný, vezmi prášek na pečení – ten má hydroxid sodný jako hlavní složku, a proto má úplně stejný účinek.



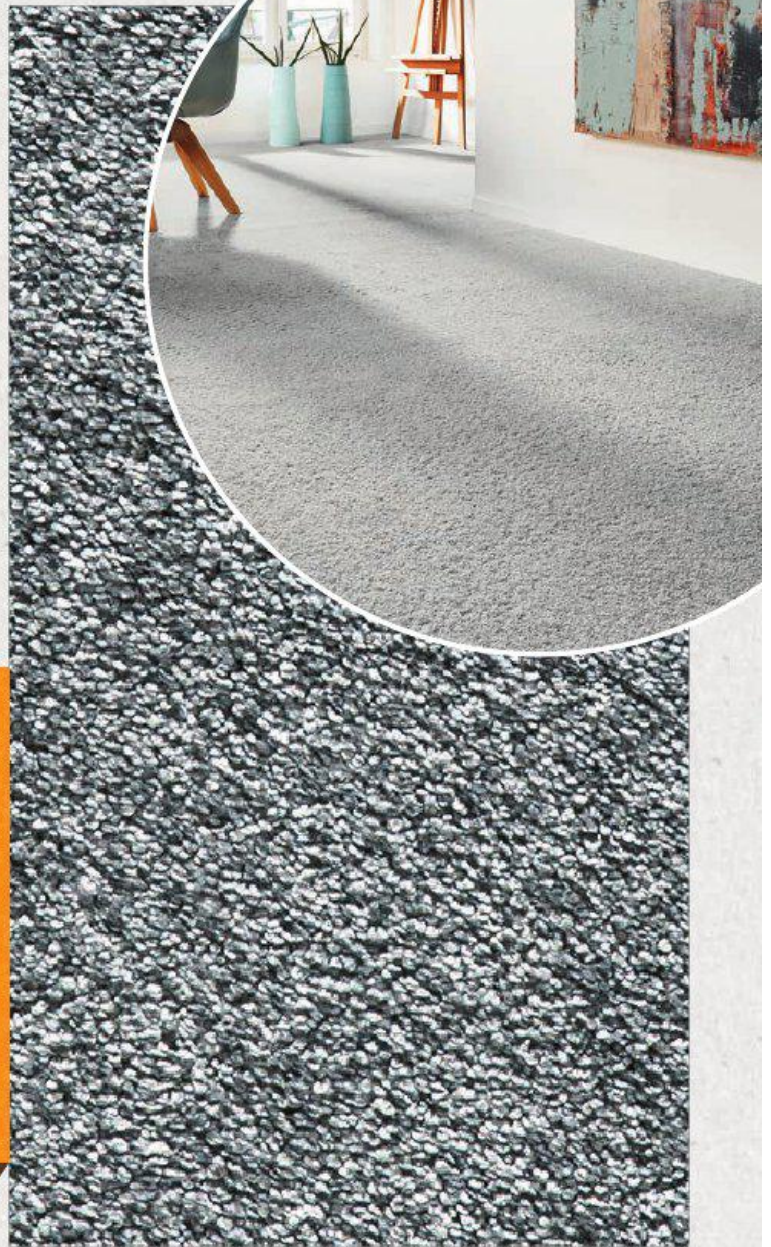
» METRAŽOVÉ KOBERCE





FIXACE KOBERCE SE HŘBETEM Z NETKANÉ TEXTILIE

V současnosti je většina podlahových koberců k dostání se hřbetem z netkané textilie, pro které je vhodné upevnění pomocí lepicí pásky. Tento typ pokládky je mimořádně snadný a koberec samotný lze i po letech odstranit beze zbytku.



» VŠECHNY DLAŽBY



DLAŽBA

Nestárnoucí klasika

Dlažba – jasná věc v koupelně, případně i v kuchyni. Určitě ano. Ale tato mnohostranná podlahová krytina s velkým výběrem dekorů a formátů se bude znamenitě vyjímat i v obývacím pokoji nebo na terase.

KOVOVÝ
VZHLED

VZHLED
KAMENE

MRAMOROVÝ
VZHLED

AŽ ŽIJE RETRO!

Retro dlažby vytvářejí výrazné akcenty a dodávají interiéru unikátní kouzlo. S barevným spektrem sahajícím od černobílého až po barevná provedení ti nabízejí rozmanité možnosti pro tvorbu interiéru. Jejich nostalgický nádech, inspirovaný antikou až 70. léty 20. století, vnese do moderních interiérů trochu minulosti.

» VŠECHNY RETRO DLAŽBY



UDĚLEJ TO XXL

Dlažby s délkou až 260 cm a rektifikovanými hranami zajišťují klidný a jasný prostorový účinek. Úzké spáry místnost opticky zvětší a dodají jí nádech luxusu.

BUĎ V OBRAZE

Při výběru dlažby hraje roli nejen materiál, ale také protiskluznost. Zásadní je také, aby se dlažba do tvého interiéru hodila. Přitom jsou mimořádně důležité rozměry, barva, materiál a vzor pokládky. Vyznat se v moři dlažeb není snadné. A proto zde přinášíme malý přehled:

VÝBĚR SPRAVNÉ DLAŽBY

» Zde je jak

**BETONOVÝ
DEKOR**

**OPTIKA
DŘEVA**

**VZHLED
PŘÍRODNÍHO
KAMENE**



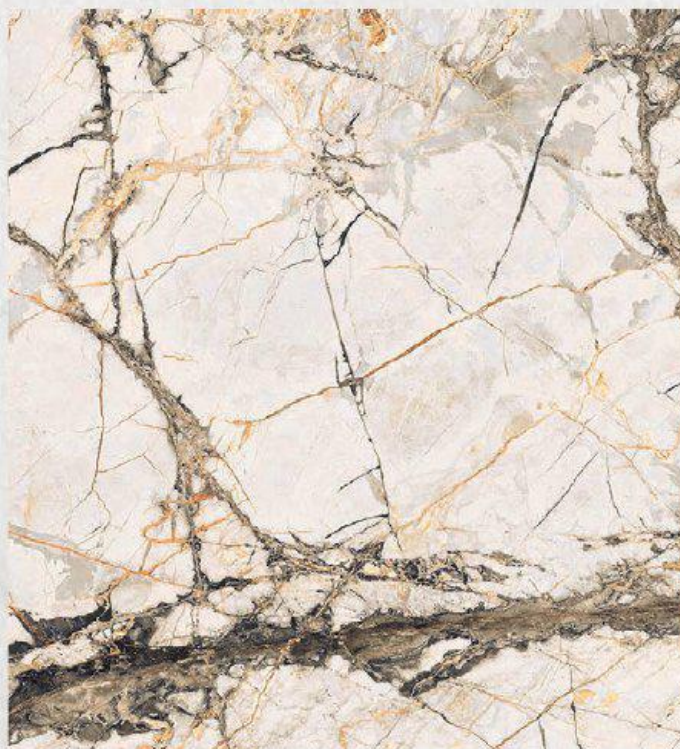


MYSLI NA VYTVOŘENÍ MALÉ ZÁSoby

Vždy se může stát, že budeš potřebovat kus
dlažby vyměnit. A proto se hodí mít v zásobě
několik dlaždic, abys mohl část dlažby později
vyměnit ve stejném barevném odstínu.



➤ VŠECHNY DLAŽBY



DLAŽBA

... trochu jinak!



INTERIÉR I EXTERIÉR

Dvě dlažby – jeden vzhled!

Řady dlažeb z jemné kameniny pro interiér i exteriér se stejným vzhledem představují optimální řešení pro optické sjednocení vnitřního a venkovního obytného prostoru.

Tobě to přinese:

- harmonický přechod mezi obytným prostorem a exteriérem
- větší prostorový účinek
- uvolněnou atmosféru z obytného prostoru i na terase



ŠESTIHRANNÁ DLAŽBA

Se šestihrannými podlahovými dlaždicemi můžeš popustit uzdu své fantazii. Můžeš použít jen jednu velikost nebo je střídat. Věř si! Jejich zkombinováním vytvoříš zajímavé vzory.

MOZAIKA

Existuje již opravdu hodně moderních mozaikových dlažeb. Mozaiku můžeš použít zcela prakticky pro kaširování nerovností nebo akcentování.



» VŠECHNY MOZAIKY

VZHLED BETONU

Podlahy s betonovým vzhledem jsou moderní a nadčasové. Nemusíš se omezovat jen na jednu určitou podlahovou krytinu: potahování, dlažby, nebo dokonce i vinyl nabízejí všechny zdánlivě autentický betonový vzhled.

BROUŠENÝ BETON

Broušený beton je moderní a praktický materiál pro podlahy, který se stává stále populárnějším díky své odolnosti, estetice a snadné údržbě.

Vlastnosti a výhody broušeného betonu:

- odolnost a pevnost
- estetický vzhled (díky broušení a leštění získává betonová podlaha hladký a jednolitý povrch bez spár)
- kompatibilita s podlahovým topením (broušený beton má dobrou tepelnou vodivost)



VINYLOVÉ PODLAHY

I vinylová podlaha je k dostání s oblíbeným betonovým vzhledem. Vinyl lze položit snadno a rychle, nabízí snadnou údržbu, tlumí kročejový hluk a je hřejivý při chůzi. Takto budeš moci využít výhod vinylové podlahy, a přesto bude mít tvoje nová podlaha betonový vzhled.



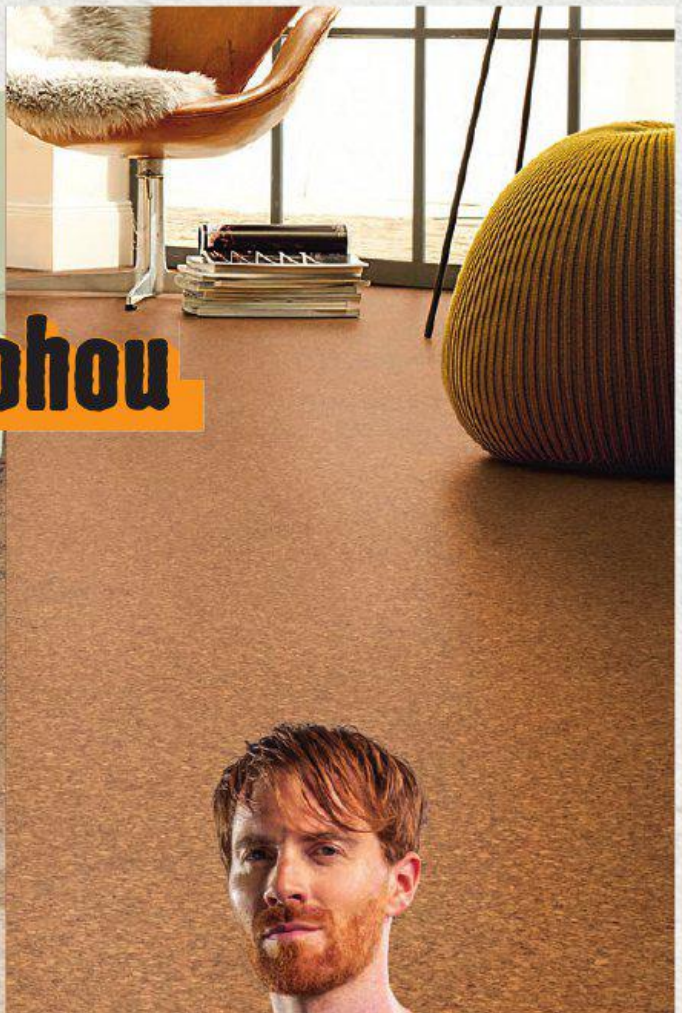
DLAŽBY A OBKLADY

Existuje velký výběr dlažeb s betonovým vzhledem. Vybírat můžeš z různých barevných odstínů.



KOREK

Příroda u nohou



» VŠECHNY KORKOVÉ PODLAHY

Je u tebe příroda na prvním místě? Potom je ideálním řešením pro tvůj interiér korková podlaha. Ale kromě trvalé udržitelnosti jsou důležitá také funkční kritéria. I zde dokáže korek zabodovat.

5 DŮVODŮ PROČ ZVOLIT KOREK:

- 1** Je vzdušný
- 2** Je elastický
- 3** Korek je tepelně izolační a tlumí hluk
- 4** Korek je přírodní produkt
- 5** Je mnohostranný

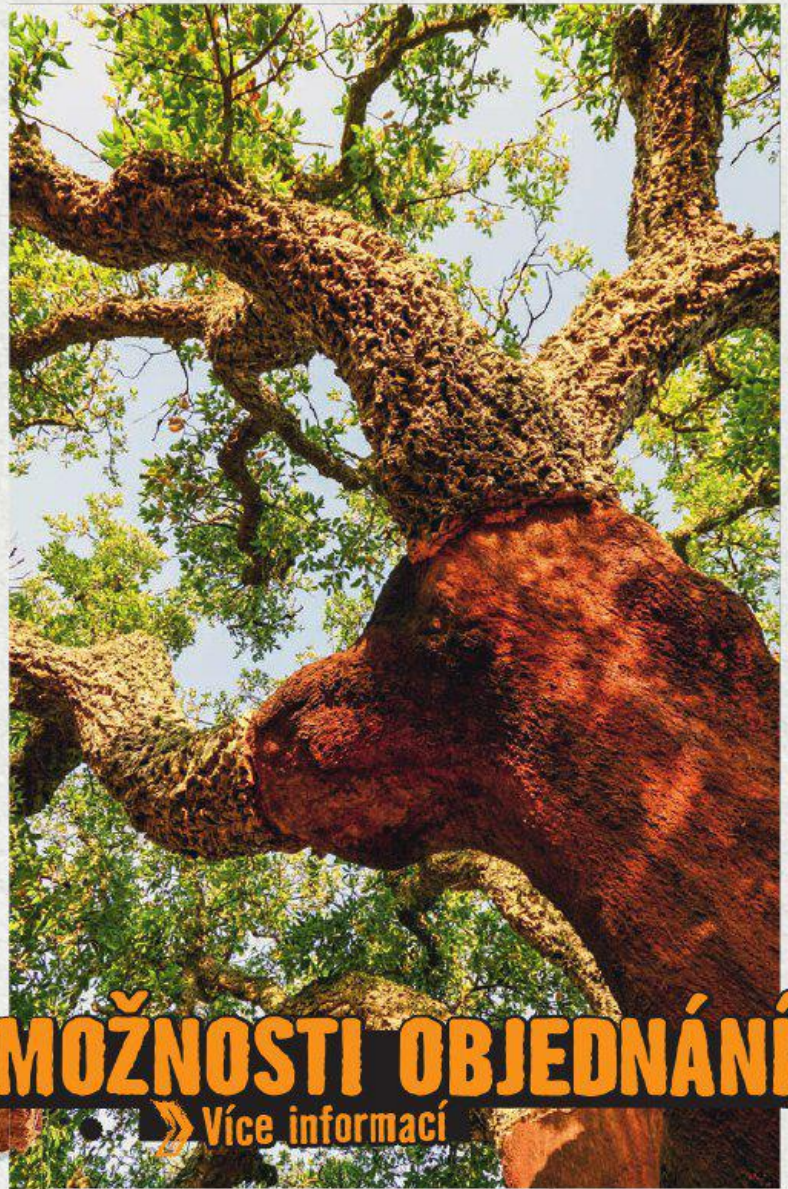
DŮRAZ NA UDRŽITELNOST

Důležitým kritériem pro trvalou udržitelnost je použitý materiál z dorůstajících surovin. Ale představ si, že korek toto kritérium ještě překonává: protože se nejedná jen o dorůstající surovinu – pro její těžbu se nemusí pokácet ani jeden jediný strom.



... ALE NENÍ KOREK JAKO KOREK!

Korková podlaha nemusí mít hned vzhled korkové podlahy! Podle toho, co se ti líbí více, můžeš sáhnout také po povrchu s autenticky detailním digitálním potiskem – například se vzhledem dřevěné podlahy. Tato korková podlaha má poté chrannou vrstvu proti UV záření, která zajišťuje stálobarevnost.



MOŽNOSTI OBJEDNÁNÍ

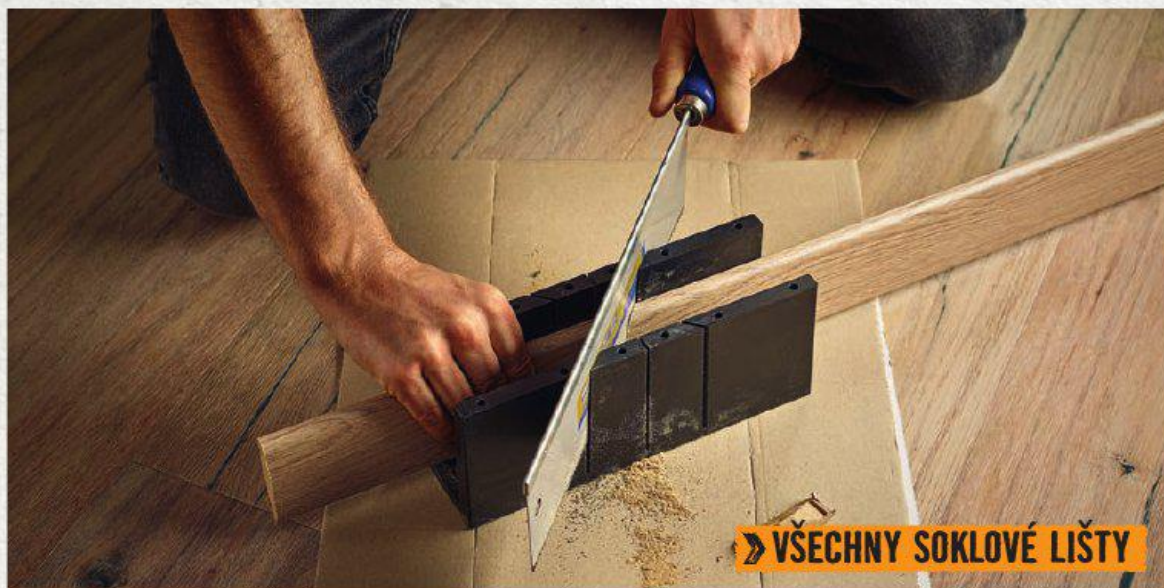
» Více informací

DOKONALÉ ZAKONČENÍ

Orámuj své místnosti

Tvoje nová podlahová krytina naplno vynikne až s vhodnými soklovými lištami. Přitom zde nejde jen o vzhled: lišty chrání stěnu před vysavačem, koberec před třepením a u podlah položených plovoucím způsobem zakrývají dilatační spáru.

Podlahové lišty jsou k dispozici v mnoha různých materiálech, jako například dřevěné, MDF, plastové nebo kovové. Stačí si vybrat, který nejlépe odpovídá tvým potřebám a možnostem.



» VŠECHNY SOKLOVÉ LIŠTY

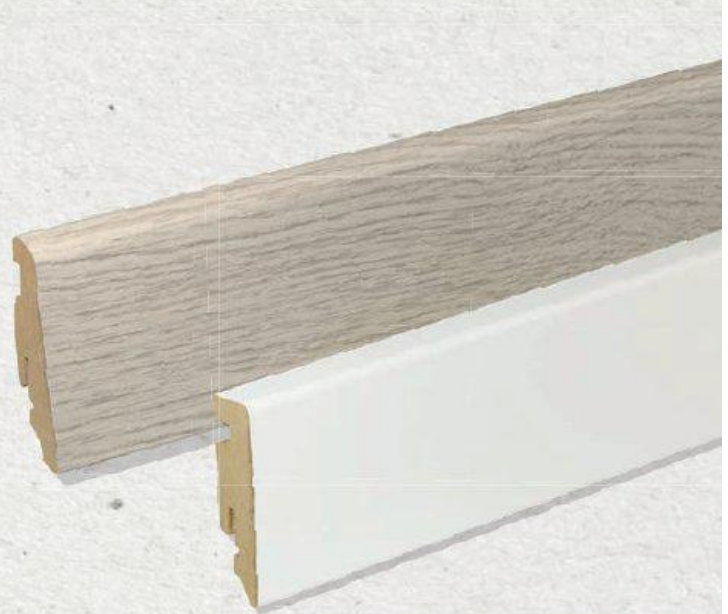


MODERNÍ A PRAKTICKÉ

Zkombinuj soklové lišty s profilem pro LED pásky a zajisti si bezpečnou chůzi po cestě i ve tmě. Teplé barvy se přitom starají o útulnost a příjemnou atmosféru, zatímco chladné barvy vytvářejí dojem pořádku a strukturovanosti.



» JAK A CO SI PŘIPRAVIT NA POKLÁDKU



PLYNULÉ PŘECHODY

Přírodní – vypadá to hezky, když laminátová nebo dřevěná podlaha přecházejí plynule do stěny. A kromě toho lze poté nábytek přisunout úplně ke zdi. K tomu nicméně musíš vyfrézovat do stěny drážku, aby sis vytvořil dilatační spáru pro svoji podlahovou krytinu. V nájemním bytě tato metoda nicméně není doporučena.

OŽIVENÍ TVÉ PODLAHY

Jednoduše a rychle

Oživením podlahy získá na kráse každá místnost. Objev jednoduché a efektivní způsoby, jakými můžeš vdechnout své podlaze nový život a dodat jí zcela osobitý ráz.



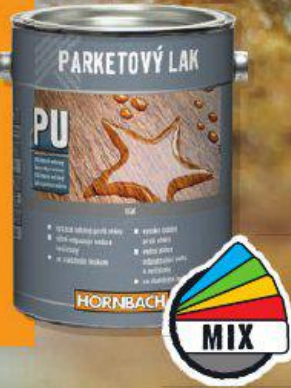
KOBERCŮ NENÍ NIKDY DOST

Při takzvaném „vrstvení koberců“ se na sebe pokládá několik koberců s různými barvami, tvary a vzory. Dávej pozor na to, aby koberce neměly příliš dlouhý chlup, jinak hrozí nebezpečí zakopnutí!



NEOBYČEJNÉ, STYLOVÉ A MODERNÍ

OSB desky představují cenově výhodnou alternativu ke klasickým dřevěným podlahám. Dodají tvé podlaze velmi rustikální a moderní vzhled. Uzavřením povrchu bude podlaha velmi odolná.



RENOVACE SCHODŮ

Jak na to



RENOVACE TVÉHO SCHODIŠTĚ

Nehodí se schody ke tvé nové podlaze? Žádný problém! Můžeš opravit jednotlivé stupně nebo kompletně nově obložit celé schodiště – laminátem, korkem, dlažbou, kobercem, kamenným kobercem, PVC nebo vinylem. Rychlé řešení: nanesení PVC lepicí fólie na podstupnice. Ale pozor: Pro nášlap tato metoda vhodná není.



HORNBACH MONTÁŽNÍ SERVIS

Montovat. Instalovat. Pokládat.

**POLOŽÍME TO
ZA TEBE**

Profíci pro tvůj projekt – profesionálně a přesně

2 roky záruky na montážní práce

Pro bližší informace



Zeptej se našich
projektových poradců



Oskenuj
QR kód



[hornbach.cz/
montazniserivs](https://hornbach.cz/montazniserivs)

Aktuální ceny, dostupnost zboží a dodací lhůty
se dozvíš v prodejně nebo je najdeš na hornbach.cz.

HORNBACH BAUMARKT CS spol. s r. o.
Chlumecká 2398, 198 00 Praha 9

CZ
0924

